

GUIDE D'INSTALLATION RAPIDE AA2400

Installation étape par étape

IMPORTANT:

Référez-vous au manuel de l'installateur pour consulter les références mentionnées dans ce document et pour obtenir de plus amples informations.

La valeur courante des paramètres est toujours affichée à l'écran avant d'être en mesure de la modifier. Soyez patients et attendez les instructions à l'écran.

Mot de passe :
UTILISATEUR par défaut = 2400
INSTALLATEUR par défaut = 2401

• **Étape 1.** Installer le panneau d'alarme là où une prise de téléphone, une prise 120 volt AC, et les installations pour la mise à la terre sont facilement accessibles.

• **Étape 2.** Effectuer le branchement des zones, de la sirène et du téléphone. Reliez-les aux borniers de l'appareil. Assurez-vous d'effectuer une mise à la terre convenable. Alimenter le panneau d'alarme avec la batterie. Brancher ensuite le transformateur dans la carte maître de l'appareil et alimenter avec du courant AC (sec. 1.4).

• **Étape 3.** Activer la (les) carte(s) d'extension (si applicable):
- Appuyer sur la touche "Système"

☑, ☉, ☉ Sélectionner "Programme Aux"

☑, sélectionner "Carte d'extension"
☑, suivre les instructions à l'écran (sec.3.2).

• **Étape 4.** Régler la date et l'heure en utilisant la touche "Horloge" (sec.3.4).

• **Étape 5.** Configurer les zones :
- Appuyer sur la touche "Système"
- Entrer le mot de passe installateur
- ☑, choisir "Système Programme Zones"
- ☑, suivre les indications à l'écran (sec.3.3).

• **Étape 6.** Suite à la programmation des zones, activez-les en utilisant la touche "Supprimer / Activer".
Suivre les indications à l'écran (sec. 5.7).

• **Étape 7.** Régler les numéros de téléphone qui

seront composés par le système lors d'une alarme. Appuyer sur la touche "Numéro de téléphone". Suivre les instructions à l'écran. Dans le cas d'un téléavertisseur numérique, entrer d'abord le numéro d'identification du site. Entrer ensuite un délai de 12 secondes pour le message enregistré. Appuyez sur Valider (sec. 4.2).

• **Étape 8.** Enregistrer et activer le message d'identification du site en appuyant sur "Message d'identification" (sec. 3.5).

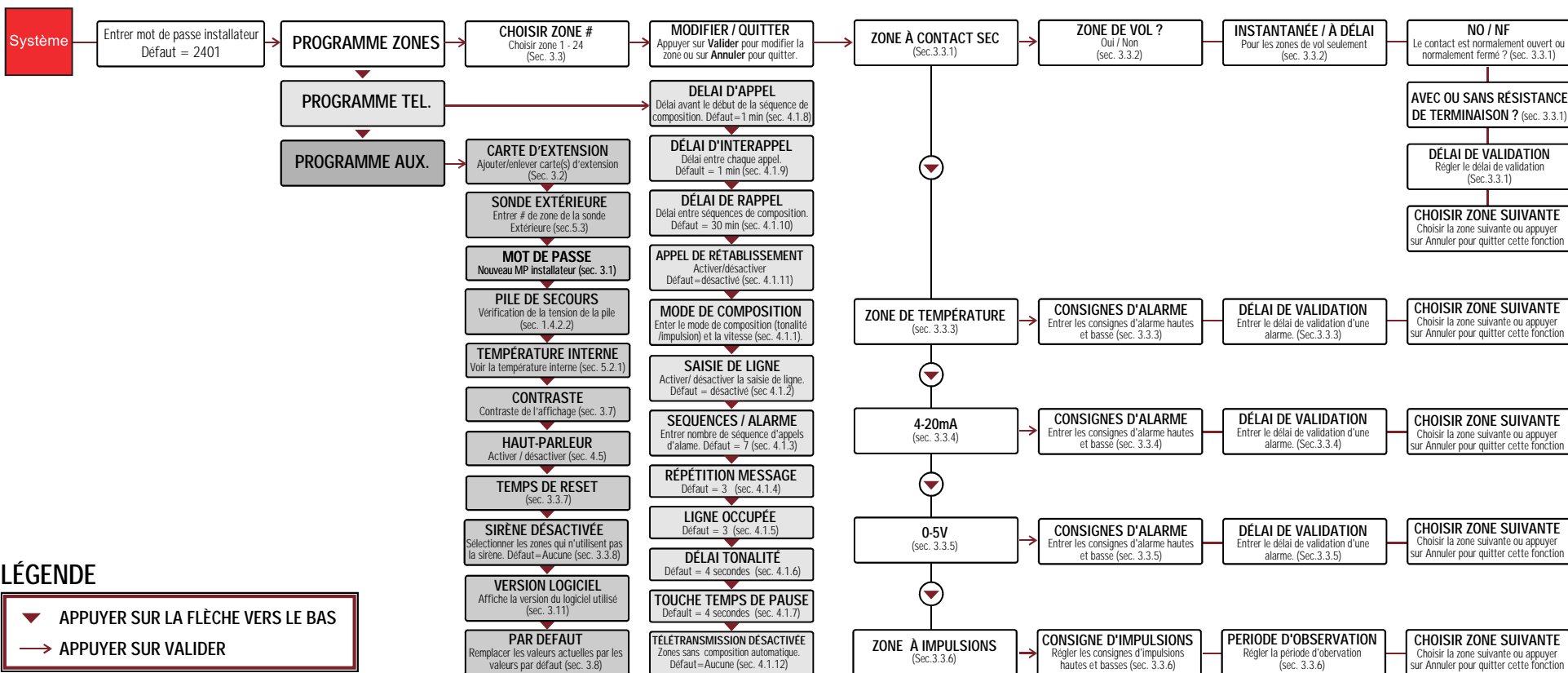
• **Étape 9.** Pour permettre au système d'être accessible à partir d'un téléphone externe, appuyer sur

la touche "Sonneries". Programmer le système afin qu'il fonctionne avec ou sans répondre. Pour accéder à l'Agri-Alerte à partir d'un téléphone externe lorsqu'un répondeur est utilisé : Composer le numéro, laisser sonner un seul coup et raccrocher. Attendre 30 secondes et recomposer le numéro. Le système répondra à la première sonnerie (sec. 4.4).

• **Étape 10.** Finalement, il est important d'effectuer la procédure d'essai du système afin de s'assurer de son bon fonctionnement. Pour ce faire, appuyez sur la touche "Essai". Un test réussi indique que le système d'alarme peut être activé (sec. 3.9).

• **Étape 11.** Le système doit être testé régulièrement afin d'assurer son bon fonctionnement.

MENUS DE LA TOUCHE SYSTÈME :



LÉGENDE

- ▼ APPUYER SUR LA FLÈCHE VERS LE BAS
- APPUYER SUR VALIDER