

Inlet

Indispensáveis no processo de ventilação mínima, os inlets auxiliam na distribuição do ar de maneira uniforme e gradual, para o fornecimento de boa qualidade do ar nos aviários e pocilgas.



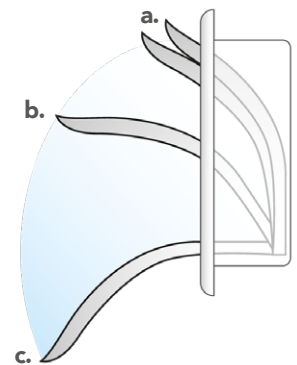
Entender as suas necessidades e criar as soluções mais práticas e econômicas é o nosso desafio.

MELHORAR SEUS RESULTADOS É A NOSSA CONQUISTA.

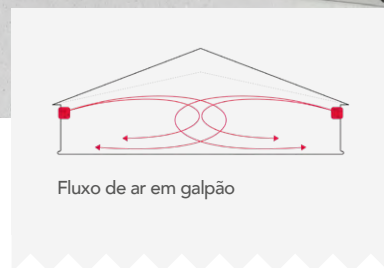
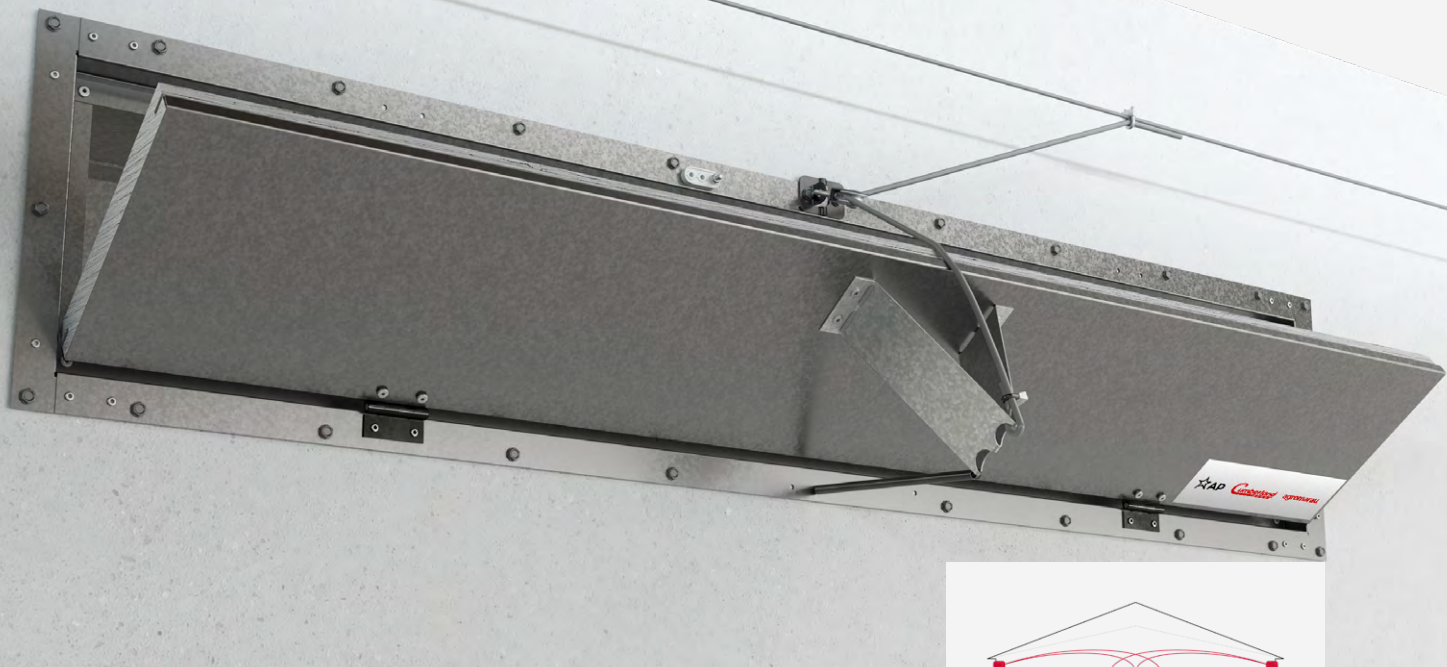


Inlet lateral curvado

- Maior área de abertura, permitindo maior vazão por inlet
- Sistema de vedação interna em todo o perímetro de abertura para impedir infiltração de ar
- Flap curvada para melhor direcionamento do fluxo de ar que entra no galpão
- Conta com abertura útil de até 1117x305 mm (0,30m²), que proporciona ótima distribuição do ar e uma vazão de 5.600 m³/h para uma pressão de 0.10 inH₂O
- Menor custo de implantação do sistema, devido ao menor número de inlets por galpão
- Menor custo de manutenção
- Produzido totalmente em plástico de engenharia, material que não sofre agressão pelo ambiente



a. Fechado b. Ventilação mínima
c. Ventilação máxima



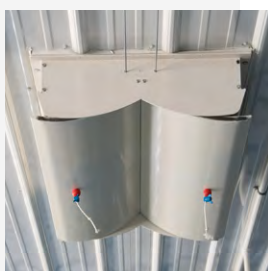
Inlet lateral atuado

- De fácil aplicação e alta robustez para o uso, este modelo é produzido em aço galvanizado com abas laterais para melhor direcionamento do ar, e placa de isolamento térmico em XPS
- Conta com abertura útil de 1135x169 mm (0,14 m²), que proporciona adequada distribuição do ar, e uma vazão de 2.800 m³/h para pressão de 0,10 inH₂O
- Light trap para inlet: sistema acoplado ao duto de ventilação do light trap, a partir de 200 mm
- Como itens acessórios, os inlets contam com defletor de ar para reduzir a interferência de rajadas de vento, além de bloqueadores de luz e dutos de transição entre as cortinas (interna e externa)
- Inlet lateral com atuador para direcionamento de ar, especialmente projetado para instalações nas quais não possuem forração e necessitam de direcionamento do ar em ângulo com grande flexibilidade



Inlet de Teto Atuado

- Modelo fabricado em plástico de alta qualidade, com duas saídas de ar e vazão total de 6.800 ou 3.700 m³/h na pressão de 0,10 inH₂O
- Exclusivos flaps com design curvado que proporcionam melhor direcionamento do ar
- Funcionamento automático (abertura e fechamento) por atuador elétrico acionado através do controlador (equipamentos com comercialização a parte)
- Possui uma caixa de isolamento (duto superior) para ser instalado a campo



ACI-2500P2